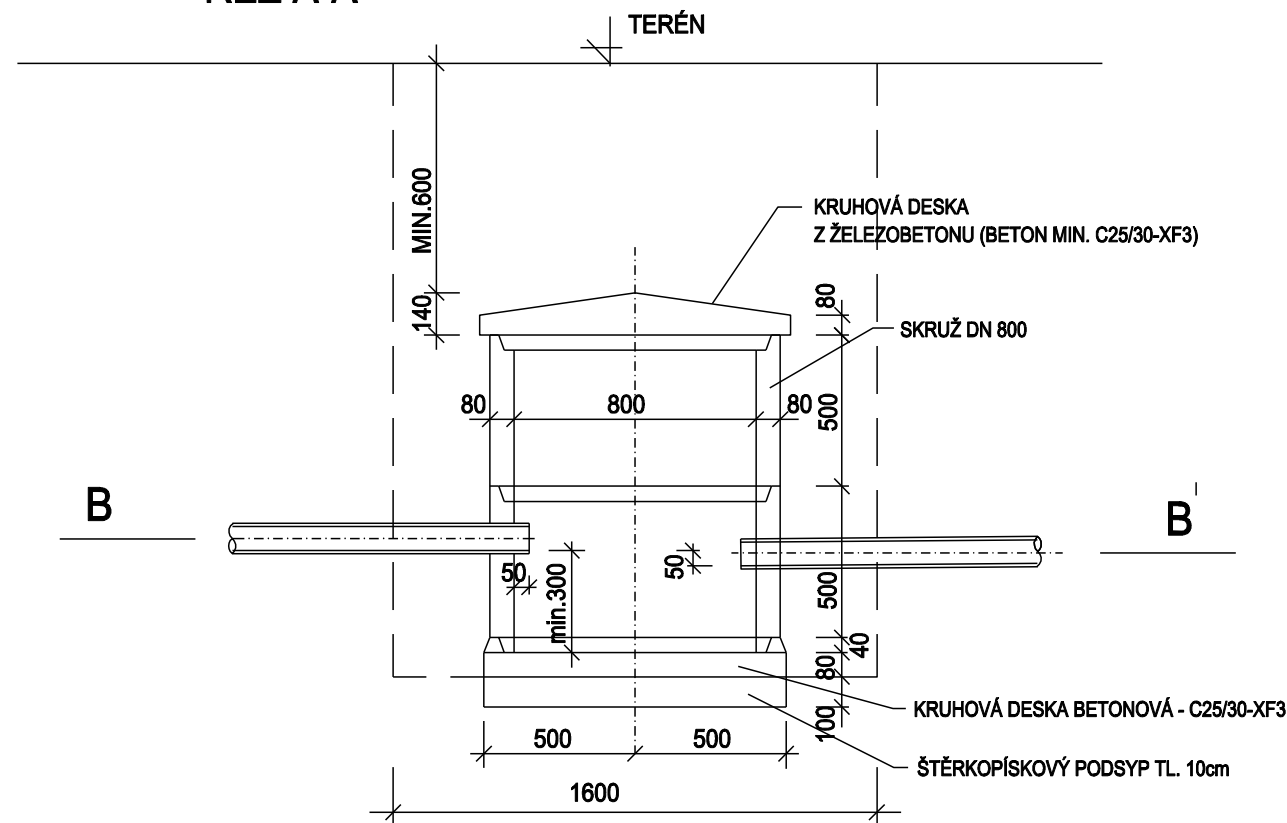
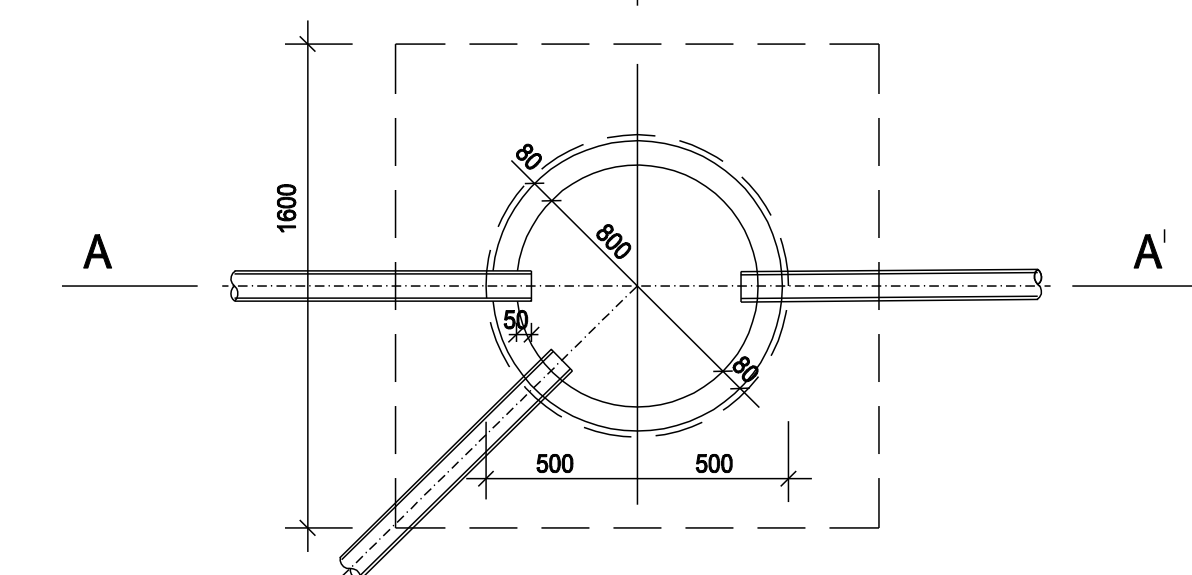


DRENÁŽNÍ ŠACHTICE PODZEMNÍ DN800 U LOMŮ A NAPOJENÍ

ATŘIT ORIENTAČNÍ VÝTYČKOU (SLOUPKEM)
POLI CHRÁNĚNA SKRUŽÍ DN 1500
VYSYPÁNO KAMENÍM



ŘEZ B-B




POZNÁMKA:
-DO ŠACHTY JE MOŽNÉ ZAÚSTIT I VÍCE TRATIVODŮ. DNO ODTOKU JE MIN. 5cm POD NEJNIŽŠÍM PŘÍTOKEM.

POZNÁMKA:
PŘI HLOBCE TRATIVODŮ PŘES 1,2m - PRŮMÉR TRATIVODNÍCH ŠACHT 0,80
MÍSTO BETONOVÝCH ŠACHTOVÝCH SKRUŽÍ LEZE POUŽÍT I JINÝ MATERIÁL - PLAST, PLASTBETON I BETONOVÉ TROUBY.
DO ŠACHTY JE MOŽNÉ ZAŠTÍT I VÍCE TRATIVODŮ, DNO ODTOKU JE MIN. 5cm POD NEJNIŽŠÍM PŘÍTOKEM.
JSOU-LI TRATIVODNÍ ŠACHTY POUŽITÉ, MUSÍ BÝT KRYCÍ DESKA DOSTATEČNĚ DIMENZOVANÁ.

D DSP SO 381

NÁZEV AKCE:	
II/405 ZAŠOVICE - OBCHVAT, PD	
OBJEDNATEL:	
KRAJ VYSOČINA Žižkova 1882/57, 587 33 JIHLAVA	

ZHOTOVITEL: <div style="text-align: center;"> HBH Projekt spol. s r.o. Kabátňíkova 216/5, 602 00 Brno </div>	<div style="text-align: right;">  </div> <div style="text-align: center;"> Projektové kancelář pro dopravní a inženýrské stavby Kabátňíkova 5, 602 00 BRNO </div>
	<div style="display: flex; justify-content: space-between;"> Č. ZAKÁZKY 2018/0574 </div>

SOUŘADNICOVÝ SYSTÉM: S-JTSK VÝŠKOVÝ SYSTÉM: B.p.v.

VEDOUcí PROJEKTANT	Z. KOUDELKOVÁ			
ZODPOVĚDNÝ PROJEKTANT	ING. J. ŠKOLA			
VYPRACOVAL	Z. KOUDELKOVÁ			
KONTROLOVAL				
KRAJ: VYSOČINA	K.Ú.: ZAŠOVICE		DATUM	08/2020
NÁZEV OBJEKTU: D - DOKUMENTACE OBJEKTŮ D1 - STAVEBNÍ ČÁST SO 381 ÚPRAVA MELIORACÍ			FORMÁT	3 A4
			MĚŘÍTKO	-
			ÚČEL	DSP
			ČÍS. ZAKÁZKY	
			ARCHIVNÍ ČÍS.	
PŘÍLOHA:			ČÍS. SOUPRAVY	ČÍS. VÝKRESU
DRENÁŽNÍ ŠACHTICE KONTROLNÍ				05